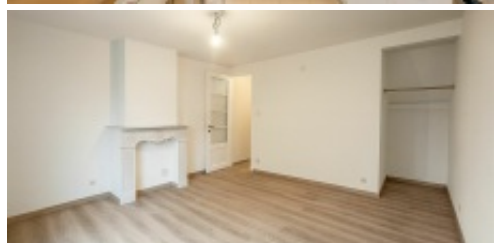


Centraal gelegen stadswoning met 2 slaapkamers, garage en terras

1.150 €/maand

Korte Schipstraat 25, 2800 Mechelen

2 144 m²



Centraal gelegen stadswoning met 2 slaapkamers, garage en terras

Charmante stadswoning met alle comfort op een rustige, centrale locatie in Mechelen.

Hier woon je in het hart van de stad, met winkels, horeca en openbaar vervoer vlakbij en toch in een rustige woonomgeving.

Op het gelijkvloers bevindt zich een in pandige garage en een ruime berging/wasplaats.

De eerste verdieping vormt het hart van de woning, met een lichte leefruimte en een volledig ingerichte keuken die toegang geeft tot een gezellig terras, ideaal om buiten te genieten in privacy.

Verder op deze verdieping: een lichtrijke slaapkamer, een apart toilet en een praktische badkamer met bad/douchecombinatie en lavabomeubel.

De zolderverdieping is volledig afgewerkt en ingericht als een ruime tweede slaapkamer.

Een instapklare woning met karakter, centrale ligging en alles voor comfortabel stadsleven.

Beschikbaar vanaf 1/09/2026

Huurprijs: €1.150/maand

Kenmerken

ALGEMEEN

Adres:	Korte Schipstraat 25 2800 Mechelen
Prijs:	1.150 €/maand
Bewoonbare oppervlakte:	144 m ²
Gevelbreedte:	4.2 m
Aantal slaapkamers:	2
Aantal badkamers:	1
Aantal garages:	1
Bouwjaar:	1951
Renovatiejaar:	2015
Kadastraal inkomen:	€0

INDELING

Garage:	24 m ²
Wasplaats:	9.96 m ²
Berging:	5.44 m ²
Trappenzaal:	4.31 m ²
Living:	35.08 m ²
Keuken:	9.27 m ²
Terras:	5.65 m ²
Nachthal:	12 m ²
Toilet 1:	0.8 m ²
Slaapkamer 1:	14.88 m ²
Badkamer 1:	7.44 m ²
Trappenzaal:	1.88 m ²
Slaapkamer 2:	12.21 m ²

Centraal gelegen stadswoning met 2 slaapkamers, garage en terras

1.150 €/maand

Korte Schipstraat 25, 2800 Mechelen

 2  144 m²

COMFORT

Verwarming:	Individueel
Keuken:	Alle comfort
Beglazing:	Enkel en Dubbel
Raamkozijn:	Hout

EPC

EPC:	272 kWh/m ²
EPC peil:	C
EPC unieke code:	3712234

BIJKOMENDE INFORMATIE

Stedenbouwkundige vergunningen:	Niet van toepassing
Dagvaarding en herstelvordering:	Niet van toepassing
Voorkooprecht:	Niet van toepassing
Verkavelingsvergunning:	Niet van toepassing
Overstromingsgevoelig gebied:	Nog niet aangevraagd