

## Stijlvol appartement met zicht op Square Ambiorix in de Europese wijk

**€ 480.000**

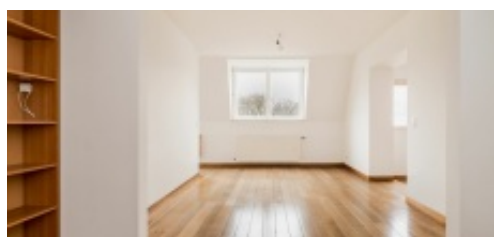
Square Ambiorix 43, 1000 Brussel



3



120 m<sup>2</sup>



Stijlvol appartement met zicht op Square Ambiorix in de Europese wijk

Gelegen in het hart van de Europese wijk bevindt zich dit magnifieke appartement op de derde verdieping van een karaktervol gebouw, met een prachtig uitzicht op Square Ambiorix.

Het appartement verwelkomt u via een inkomhal voorzien van een veiligheidsdeur, videofoon en vestiaire. Apart gasten toilet in de gang. De lichtrijke leefruimte omvat een gezellige zithoek, een eetplaats en een praktische bureau-ruimte. De volledig ingerichte keuken beschikt over een keramische kookplaat, oven, dampkap, vaatwasmachine, koelkast, wasmachine en een handige berging met individuele verwarmingsketel.

Via de nachthal bereikt u drie ruime slaapkamers (16m<sup>2</sup> & 13m<sup>2</sup> & 12m<sup>2</sup>), allen voorzien van ingebouwde kasten. De master bedroom geeft uit op een privaatieve badkamer met dubbele lavabo, ligbad en toilet. In de nachthal is er ook een aparte douchekamer met douche, lavabo en toilet.

Als extra troef beschikt het appartement over een privaatieve parkeerplaats in het gebouw welke bij aan te kopen is (+ € 28.000). De ligging is uitstekend: op wandelafstand van Schuman, openbaar vervoer, winkels en restaurants. Ideaal voor wie centraal en comfortabel wil wonen in een van de meest geëerde buurten van Brussel.

### Kenmerken

# Stijlvol appartement met zicht op Square Ambiorix in de Europese wijk

**€ 480.000**

Square Ambiorix 43, 1000 Brussel

3 120 m<sup>2</sup>

## ALGEMEEN

Adres:	Square Ambiorix 43 1000 Brussel
Prijs:	€ 480.000
Bewoonbare oppervlakte:	120 m <sup>2</sup>
Aantal slaapkamers:	3
Aantal badkamers:	2
Kadastraal inkomen:	€1383

## INDELING

Hal:	8 m <sup>2</sup>
Toilet 1:	2 m <sup>2</sup>
Living:	15,5 m <sup>2</sup>
Eetkamer:	9,5 m <sup>2</sup>
Salon:	14,5 m <sup>2</sup>
Keuken:	9,5 m <sup>2</sup>
Berging:	2 m <sup>2</sup>
Badkamer 1:	8 m <sup>2</sup>
Badkamer 2:	3 m <sup>2</sup>
Nachthal:	6 m <sup>2</sup>
Slaapkamer 1:	16 m <sup>2</sup>
Slaapkamer 2:	13 m <sup>2</sup>
Slaapkamer 3:	12 m <sup>2</sup>

## COMFORT

Verwarming:	Individueel
Keuken:	Volledig ingebouwd
Beglazing:	Dubbel
Raamkozijn:	Hout

## EPC

EPC:	275 kWh/m <sup>2</sup>
EPC peil:	E-

## BIJKOMENDE INFORMATIE

Stedenbouwkundige bestemming:	Woongebied
Stedenbouwkundige vergunningen:	Ja
Dagvaarding en herstelvordering:	Niet van toepassing
Voorkooprecht:	Niet van toepassing
Verkavelingsvergunning:	Nee
Overstromingsgevoelig gebied:	Nog niet aangevraagd