

Uitzonderlijk en uniek pand in een  
paradijselijke omgeving waar luxe en  
natuur samenkomen

€ 1.165.000

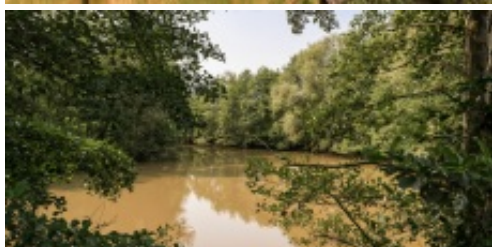
Dijleweg 93, 2820 Bonheiden



3



241 m<sup>2</sup>



Ontdek dit uitzonderlijke en unieke pand, gelegen in een agrarisch gebied op een indrukwekkend domein van 2,3 hectare, bereikbaar via een privé-weg.

Dit prachtige landhuis biedt een bewoonbare oppervlakte van 241 m<sup>2</sup> en combineert rust, luxe en comfort op een ongeëvenaarde manier.

Bij binnenkomst word je verwelkomd in een ruime inkomhal die leidt naar een gezellige leefruimte van maar liefst 73 m<sup>2</sup>. De nieuwe, volledig ingerichte keuken is een ware droom voor elke kookliefhebber. Verder vind je op het gelijkvloers een praktische berging met ingemaakte kasten, een wasplaats en een apart toilet.

De bovenverdieping biedt via een royale overloop en nachthal toegang tot de masterbedroom, twee extra slaapkamers, een grote, luxueuze badkamer en een aparte douchekamer met toilet.

Bovendien is er op de zolder nog ruimte voor een extra kamer, perfect in te richten naar eigen smaak.

Geniet van de buitenlucht op het ruime terras met zonneluifel, terwijl je uitkijkt op een idyllische omgeving met een prachtige waterpartij en een overhellend terras.

Ontspan in de lounge ruimte met sauna, midden in de natuur, omringd door weides. Voor paardenliefhebbers is dit pand een droom met vier modulaire paardestallen en ruime weides.

De grote carport biedt voldoende parkeergelegenheid, en het volledige domein is omheind, wat zorgt voor totale privacy.

Bovendien ligt het pand dichtbij het Dijlepad, ideaal voor wandel- en fietsliefhebbers.

Extra troeven: zonnepanelen, een conform elektriciteitsattest en instapklaar. Mis deze unieke kans niet om te wonen in een paradijselijke omgeving waar luxe en natuur samenkomen!

Voor meer informatie of een bezichtiging, neem gerust contact met ons op.

## Kenmerken

Uitzonderlijk en uniek pand in een  
paradijselijke omgeving waar luxe en  
natuur samenkomen

**€ 1.165.000**

Dijleweg 93, 2820 Bonheiden

3 241 m<sup>2</sup>

#### ALGEMEEN

Adres:	Dijleweg 93 2820 Bonheiden
Prijs:	€ 1.165.000
Bewoonbare oppervlakte:	241 m <sup>2</sup>
Perceel breedte:	110 m
Gevelbreedte:	15 m
Aantal slaapkamers:	3
Aantal badkamers:	2
Bouwjaar:	1995
Kadastraal inkomen:	€0
Beschikbaarheid:	Bij akte

#### INDELING

Inkomhal:	17 m <sup>2</sup>
Zithoek:	28 m <sup>2</sup>
Eetkamer:	45 m <sup>2</sup>
Keuken:	23 m <sup>2</sup>
Berging:	8 m <sup>2</sup>
Nachthal:	17 m <sup>2</sup>
Slaapkamer 1:	30 m <sup>2</sup>
Slaapkamer 2:	14 m <sup>2</sup>
Slaapkamer 3:	17 m <sup>2</sup>
Badkamer 1:	8 m <sup>2</sup>
Badkamer 2:	4 m <sup>2</sup>
Toilet 2:	1.5 m <sup>2</sup>
Toilet 1:	1.5 m <sup>2</sup>
Kelder:	15 m <sup>2</sup>
Zolder:	60 m <sup>2</sup>

#### COMFORT

Verwarming:	Individueel
Keuken:	Alle comfort
Beglazing:	Dubbel
Raamkozijn:	Hout
Comfort binnen:	Open haard, Sauna
Comfort buiten:	Vijver, Zonnetent, Tuinhuis, Paardenstallen

#### EPC

EPC:	279 kWh/m <sup>2</sup>
EPC peil:	C

Uitzonderlijk en uniek pand in een  
paradijselijke omgeving waar luxe en  
natuur samenkomen

**€ 1.165.000**

Dijleweg 93, 2820 Bonheiden



3

241 m<sup>2</sup>**BIJKOMENDE INFORMATIE**

Stedenbouwkundige bestemming:	In aanvraag
-------------------------------	-------------

Stedenbouwkundige vergunningen:	In aanvraag
---------------------------------	-------------

Dagvaarding en herstellvordering:	In aanvraag
-----------------------------------	-------------

Voorkooprecht:	In aanvraag
----------------	-------------

Verkavelingsvergunning:	In aanvraag
-------------------------	-------------

Overstromingsgevoelig gebied:	Nog niet aangevraagd
-------------------------------	----------------------