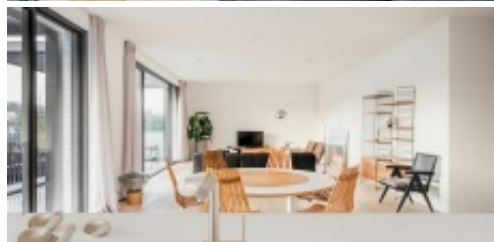


Prachtig penthouse in moderne villa

€ 1.360.000

1180 Uccle

3 180 m²



Prachtig PENTHOUSE met 3 slaapkamers en mooi terras ontworpen door architect Marc Corbiau gelegen op de volledige tweede verdieping van een moderne villa in een groene omgeving.

Zeer helder appartement met kwalitatieve afwerkingen en een hoog niveau van energieprestatie. PENTHOUSE (+/- 180 m²) een grote woonkamer met parketvloer, een open keuken (merk BULTHAUP) met centraal eiland / bar, een groot zonnig terras (+/- 36m²) toegankelijk vanuit de keuken en woonkamer, een hal met garderobe, een apart toilet, een master suite met terras (bestaande uit een slaapkamer, een kantoorruimte en een eigen badkamer (bad, douche, dubbele wastafel en toilet)), 2 mooie slaapkamers met terras, een doucheruimte (douche, dubbele wastafel en toilet), een was/ technische ruimte. Uitstekende locatie, dicht bij het Observatorium en alle faciliteiten.

Parkeerplaats en kelder aanwezig.

Verkoop onderworpen aan btw (21%) op het bouwgedeelte en registratierechten (12,5%) op het perceelgedeelte.

Kenmerken

ALGEMEEN

Adres:	1180 Uccle
Prijs:	€ 1.360.000
Bewoonbare oppervlakte:	180 m ²
Aantal slaapkamers:	3
Aantal badkamers:	2
Bouwjaar:	2022
Kadastraal inkomen:	€0
Beschikbaarheid:	Bij akte

INDELING

Hal:	1.11 m ²
Hal:	4.94 m ²
Living:	55.2 m ²
Keuken:	12.62 m ²
Terras:	29.82 m ²
Wasplaats:	5.02 m ²
Toilet 1:	1.22 m ²
Nachthal:	6.49 m ²
Slaapkamer 1:	22.53 m ²
Badkamer 1:	6.75 m ²
Terras:	1.2 m ²
Slaapkamer 2:	11.96 m ²
Terras:	1.2 m ²
Slaapkamer 3:	15.79 m ²
Badkamer 2:	5.43 m ²
Terras:	1.2 m ²

Prachtig penthouse in moderne villa

€ 1.360.000

1180 Uccle



3



180 m²

COMFORT

EPC

Verwarming: Individueel

EPC peil: B

Keuken: Alle comfort

Beglazing: Dubbel

Raamkozijn: Alu

Comfort binnen: Videofoon, Garagepoort met afstandsbediening, Uitgeruste Amerikaanse keuken, Vooruitrusting HI-FI, Domotiek

BIJKOMENDE INFORMATIE

Stedenbouwkundige bestemming: Woongebied

Stedenbouwkundige vergunningen: Ja

Dagvaarding en herstellvordering: Geen rechterlijke herstelmaatregel of bestuurlijke maatregel opgelegd

Voorkooprecht: Nog niet aangevraagd

Verkavelingsvergunning: Ja

Overstromingsgevoelig gebied: Nog niet aangevraagd