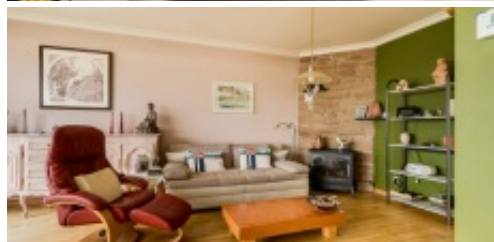


appartement

€ 254.000

Frans Halsvest 91, 2620 Mechelen

2 75 m²



Cet appartement lumineux de 75 m² bénéficie d'un emplacement idéal, à proximité du centre de Malines et à quelques pas de la gare de Nekkerspoel. Situé au dernier étage de l'immeuble, il offre une magnifique vue dégagée et bénéficie d'une belle luminosité naturelle tout au long de la journée.

L'appartement a été entièrement rénové en 2003 et comprend un spacieux salon avec cuisine ouverte, un hall de nuit avec placard intégré, une salle de bains, des toilettes séparées, un débarras pratique et deux chambres donnant toutes deux accès à une petite terrasse. Sur le palier, juste en face de l'ascenseur, se trouve également un grand débarras privé avec des branchements pour une machine à laver et un sèche-linge. L'appartement dispose en outre d'une cave privée.

Grâce à son agencement fonctionnel, sa situation centrale et sa belle vue, cet appartement constitue un logement idéal pour les jeunes ménages, les couples ou les investisseurs. Il suffit de poncer le parquet et d'effectuer quelques travaux de finition mineurs pour rafraîchir l'appartement à votre goût et le rendre immédiatement prêt à emménager.

Une opportunité unique pour ceux qui souhaitent vivre confortablement dans un emplacement de choix, à proximité des commerces, des transports en commun, des écoles et de toutes les commodités que la ville a à offrir.

Caractéristiques

GÉNÉRAL

Adresse:	Frans Halsvest 91 2620 Mechelen
Prix:	€ 254.000
Surface habitable:	75 m ²
Nombre de chambres:	2
Nombre de salles de bain:	1
Année de construction:	1965
Année de rénovation:	2003
Revenu cadastral:	€884

DISPOSITION

Hall D'entrée:	7.73 m ²
Débarras:	1.81 m ²
Living:	21.84 m ²
Cuisine:	9.48 m ²
Toilette 1:	0.93 m ²
Chambre À Coucher 1:	12.95 m ²
Chambre À Coucher 2:	10.89 m ²
Salle De Bains 1:	3.79 m ²
Cave:	4.5 m ²

appartement

€ 254.000

Frans Halsvest 91, 2620 Mechelen

 2  75 m²

CONFORT

Chauffage:	Individuel
Cuisine:	Tout encastré
vitrage:	Double
Cadre de fenêtre:	Alu

EPC

EPC:	274 kWh/m ²
Niveau EPC:	C
Code unique EPC:	3898179

INFORMATION ADDITIONNELLE

Destination de planification urbaine:	Zone d'habitat urbaine:
Permis d'urbanisme:	Oui
Assignation et demande de récupération:	Aucune mesure judiciaire de réparation ou mesure administrative imposée
Droit de préemption:	Non
Permis de lotissement:	Non
Zone sensible aux inondations:	Pas situé dans une zone sujette aux inondations