

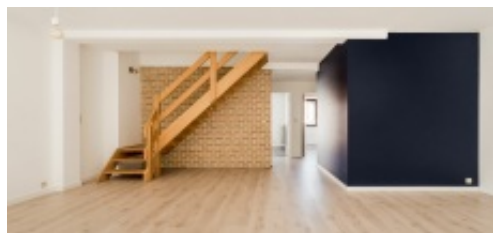
Spacieux appartement duplex de 2 chambres avec agréable terrasse au centre de Malines

€ 369.000

Blauwhondstraat 7, 2800 Mechelen



2

130 m²

Spacieux appartement duplex de 2 chambres avec agréable terrasse au centre de Malines

Ce lumineux appartement duplex de pas moins de 130 m² allie espace, confort et situation centrale au cœur de Malines.

Atouts :

PEB catégorie C 2 chambres spacieuses (17,64 m² et 12,87 m²) Grande salle de bains Terrasse d'environ 20 m² Séjour lumineux Pompe à chaleur et climatisation Faibles charges communes

Au troisième étage (accessible par les escaliers, sans ascenseur), vous trouverez un spacieux séjour de 40 m², une cuisine donnant accès à une agréable terrasse, un WC, un débarras ainsi qu'une buanderie séparée.

Le quatrième étage comprend 2 grandes chambres et une vaste salle de bains de 12,88 m² à rénover.

L'appartement bénéficie également de double vitrage, d'une chaudière murale gaz à condensation, d'une pompe à chaleur et d'une climatisation dans la plus grande chambre.

Grâce à la petite copropriété, les charges communes restent particulièrement faibles.

Situé à quelques pas des commerces, restaurants, transports en commun et de toutes les commodités qu'offre Malines.

De plus, des projets concrets de réaménagement futur du quartier sont prévus, renforçant encore le potentiel de cet emplacement.

Vous recherchez un appartement étonnamment spacieux, lumineux, doté d'une terrasse et offrant de nombreuses possibilités ? Contactez-nous dès aujourd'hui pour planifier votre visite.

Caractéristiques

Spacieux appartement duplex de 2
 chambres avec agréable terrasse au
 centre de Malines

€ 369.000

Blauwhondstraat 7, 2800 Mechelen

 2  130 m²

GÉNÉRAL

Adresse:	Blauwhondstraat 7 2800 Mechelen
Prix:	€ 369.000
Surface habitable:	130 m ²
Largeur de parcelle:	7 m
Largeur de façade:	7 m
Nombre de chambres:	2
Nombre de salles de bain:	1
Année de construction:	1983
Année de rénovation:	1987
Revenu cadastral:	€490

DISPOSITION

Woonkamer:	40.2 m ²
Cuisine:	13.8 m ²
Débarras:	1.79 m ²
Hall D'entrée:	0.9 m ²
Toilette 1:	1.48 m ²
Bureau:	4.32 m ²
Hall De Nuit:	6.7 m ²
Chambre À Coucher 1:	17.64 m ²
Dressing:	8.16 m ²
Chambre À Coucher 2:	12.87 m ²
Salle De Bains 1:	12.88 m ²

CONFORT

Chauffage:	Individuel
Cuisine:	Entièrement équipée
vitrage:	Double
Cadre de fenêtre:	Bois
Confort à l'intérieur:	Air conditionné, Vidéophone, parlophone, Internet

EPC

EPC:	233 kWh/m ²
Niveau EPC:	C
Code unique EPC:	3729704

INFORMATION ADDITIONNELLE

Destination de planification urbaine:	Zone d'habitat d'intérêt culturel, historique et/ou esthétique
Permis d'urbanisme:	Oui
Assignation et demande de récupération:	Aucune mesure judiciaire de réparation ou mesure administrative imposée
Droit de préemption:	Non
Permis de lotissement:	Non
Zone sensible aux inondations:	Pas situé dans une zone sujette aux inondations