

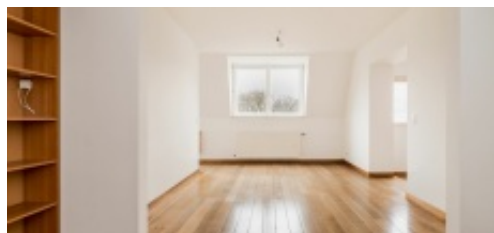
Appartement élégant avec vue sur le Square Ambiorix dans le Quartier Européen

€ 480.000

Square Ambiorix 43, 1000 Bruxelles



3

120 m²

Appartement élégant avec vue sur le Square Ambiorix dans le Quartier Européen

Situé au cœur du Quartier Européen, ce magnifique appartement se trouve au troisième étage d'un immeuble de caractère et bénéficie d'une superbe vue sur le Square Ambiorix.

L'appartement vous accueille par un hall d'entrée équipé d'une porte de sécurité, vidéophonie et vestiaire. Une toilette séparée est également située dans le hall. Le lumineux séjour comprend un agréable salon, une salle à manger ainsi qu'un espace bureau pratique. La cuisine entièrement équipée dispose d'une plaque de cuisson vitrocéramique, d'un four, hotte, lave-vaisselle, réfrigérateur, machine à laver et d'un espace de rangement avec chaudière individuelle.

Le hall de nuit dessert trois spacieuses chambres (16 m², 13 m² et 12 m²), toutes équipées de placards intégrés. La chambre principale dispose de sa salle de bains privative avec double lavabo, baignoire et toilette. Dans le hall de nuit se trouve également une salle de douche séparée avec douche, lavabo et toilette.

Atout supplémentaire : l'appartement dispose d'un emplacement de parking privatif dans l'immeuble, à acheter en supplément (+ 28.000).

Situation exceptionnelle : à quelques pas de Schuman, des transports en commun, commerces et restaurants. Idéal pour ceux qui souhaitent vivre de manière centrale et confortable dans l'un des quartiers les plus prisés de Bruxelles.

Caractéristiques

Appartement élégant avec vue sur le
 Square Ambiorix dans le Quartier
 Européen

€ 480.000

Square Ambiorix 43, 1000 Bruxelles

 3  120 m²

GÉNÉRAL

Adresse:	Square Ambiorix 43 1000 Bruxelles
Prix:	€ 480.000
Surface habitable:	120 m ²
Nombre de chambres:	3
Nombre de salles de bain:	2
Revenu cadastral:	€1383

DISPOSITION

Hal:	8 m ²
Toilette 1:	2 m ²
Living:	15.5 m ²
Salle À Manger:	9.5 m ²
Salon:	14.5 m ²
Cuisine:	9.5 m ²
Débarras:	2 m ²
Salle De Bains 1:	8 m ²
Salle De Bains 2:	3 m ²
Hall De Nuit:	6 m ²
Chambre À Coucher 1:	16 m ²
Chambre À Coucher 2:	13 m ²
Chambre À Coucher 3:	12 m ²

CONFORT

Chauffage:	Individuel
Cuisine:	Tout encastré
vitrage:	Double
Cadre de fenêtre:	Bois

EPC

EPC:	275 kWh/m ²
Niveau EPC:	E-

INFORMATION ADDITIONNELLE

Destination de planification urbaine:	Zone d'habitat urbaine
Permis d'urbanisme:	Oui
Assignation et demande de récupération:	Pas applicable
Droit de préemption:	Pas applicable
Permis de lotissement:	Non
Zone sensible aux inondations:	Pas encore demandé