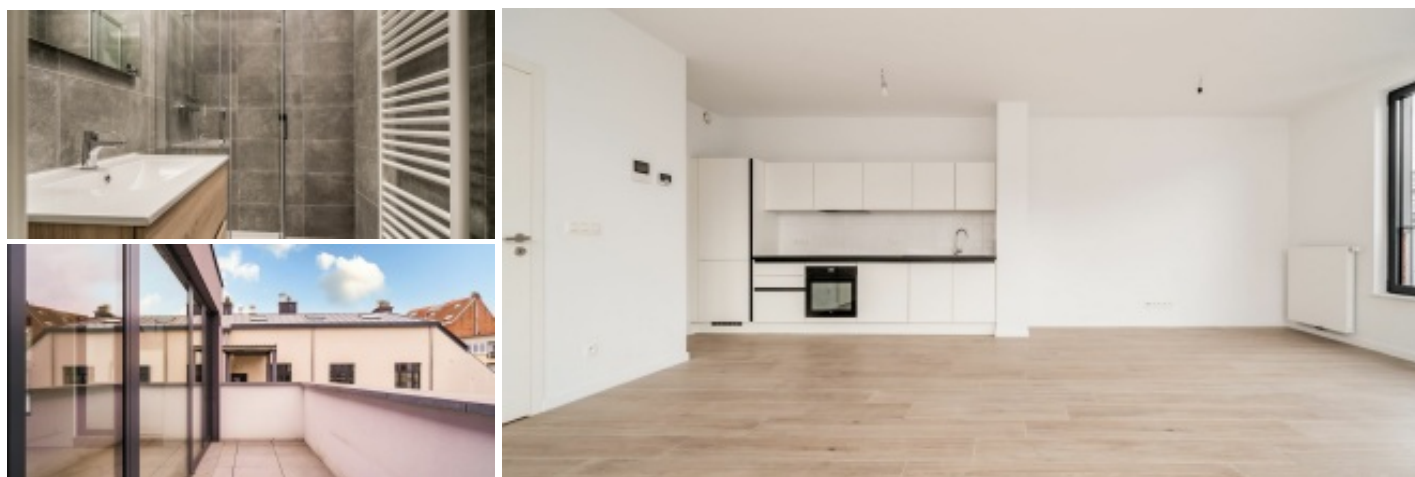


À proximité du site de Tour&Taxis,
 superbe duplex penthouse 3 CH

€ 399.000

1020 Laken (bru.)



À proximité du site de Tour & Taxis, du gouvernement flamand, et de nombreuses facilités (Mobiscore 9,4/10), superbe appartement duplex penthouse neuf de type 3 chambres (+/- 148m²) avec terrasse (+/- 12.60 m²), libre immédiatement. Situé au 3^e étage d'un bâtiment exclusif, cette belle unité très lumineuse conçue avec des matériaux de qualité se compose d'une volée d'escalier privative, d'un wc séparé, d'un grand séjour muni d'une grande baie vitrée en aluminium donnant sur une belle terrasse en L, d'une cuisine équipée ouverte, d'un local technique/espace buanderie/chaufferie accessible depuis la zone cuisine, d'un second wc séparé, d'un hall de nuit, de trois chambres, d'une belle salle de bain (baignoire - meuble avec double lavabos - colonne meuble - radiateur sèche serviette), d'une jolie salle de douche. Excellent rendement possible en cas de location.

Aspects durables et responsables garantissant d'excellentes performances énergétiques. Certificat PEB : B (minimum). Local vélos et local à poussettes à disposition.

À visiter sans tarder !

Prix : 399.000 €

Vente du terrain sous droits d'enregistrement (12,5%) et des constructions sous le régime de la TVA (21%).

Emplacement de parking disponible au prix de 25.000 € (hors frais et TVA)

Cave disponible au prix de 3.000 € (hors frais et TVA)

Informations non contractuelles

Offre valable sous réserve d'acceptation des vendeurs

Caractéristiques

GÉNÉRAL

Adresse:	1020 Laken (bru.)
Prix:	€ 399.000
Nombre de chambres:	3
Nombre de salles de bain:	1
Revenu cadastral:	€0

À proximité du site de Tour&Taxis,
 superbe duplex penthouse 3 CH

€ 399.000

1020 Laken (bru.)



CONFORT

EPC

Chauffage:	Individuel
Cuisine:	Entièrement équipée
vitrage:	Double
Cadre de fenêtre:	Alu

Niveau EPC: **B**

INFORMATION ADDITIONNELLE

Destination de planification urbaine:	Demandée
Permis d'urbanisme:	Oui
Assignation et demande de récupération:	Pas applicable
Droit de préemption:	Demandé(e)
Permis de lotissement:	Non
Zone sensible aux inondations:	Pas encore demandé