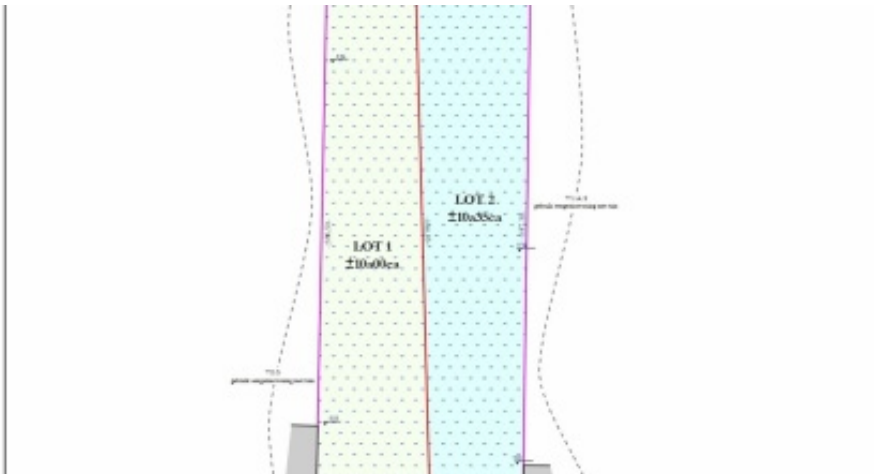


terrain à bâtir

€ 235.000

Torenstraat 25A, 3110 Rotselaar

 1035 m²



Découvrez ce terrain de 1 000 m² situé au calme, idéal pour une construction jumelée.

La maison numéro 25 dans la rue Torenstraat est située dans un charmant quartier de Rotselaar, avec des commodités et des installations de loisirs à proximité.

Avec une largeur de rue de 13,55 mètres et une profondeur de 86,50 mètres, ce terrain offre beaucoup d'espace pour le projet de vos rêves.

Points forts :

Grand jardin orienté à l'ouest : Profitez du soleil l'après-midi et le soir. Excellente accessibilité : Accès facile aux transports publics et bonne connexion à l'autoroute E314.

Laissez-vous inspirer par les photos et voyez les possibilités pour votre nouvelle maison.

Contactez-nous dès aujourd'hui pour plus d'informations et n'oubliez pas de passer pour voir le terrain de vos propres yeux !

Caractéristiques


GÉNÉRAL

| | |
|----------------------|-----------------------------------|
| Adresse: | Torenstraat 25A 3110 Rotselaar |
| Prix: | € 235.000 |
| Surface au sol: | 1035 m ² |
| Largeur de parcelle: | 10 m |
| Largeur de façade: | 7 m |
| Revenu cadastral: | €0 |

terrain à bâtir

€ 235.000

Torenstraat 25A, 3110 Rotselaar

 1035 m²

CONFORT

| | |
|------------|----------------|
| Chauffage: | Non communiqué |
| Cuisine: | Non communiqué |

INFORMATION ADDITIONNELLE

| | |
|---|--------------------|
| Destination de planification urbaine: | Demandée |
| Permis d'urbanisme: | Demandé(e) |
| Assignation et demande de récupération: | Demandé(e) |
| Droit de préemption: | Demandé(e) |
| Permis de lotissement: | Demandé(e) |
| Zone sensible aux inondations: | Pas encore demandé |