

## Appartement

**€ 489.000**

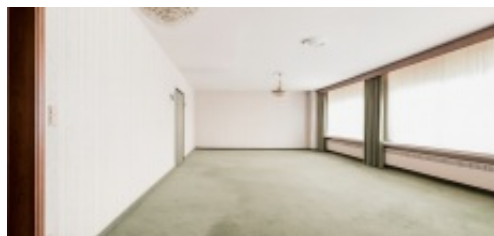
Hanswijkstraat 37, 2800 Mechelen



2



221 m²



Situé dans une rue calme, cet appartement bénéficie d'un emplacement idéal, à distance de marche de la gare et du centre-ville animé.

Avec une surface habitable de 221 m² et une terrasse qui donne sur "le jardin d'herbes aromatiques", cet appartement offre un cadre de vie opulent.

Un hall d'entrée spacieux avec vestiaire mène à un espace de vie généreux de 66 m², parfait pour socialiser ou se détendre dans le confort. La cuisine entièrement équipée avec coin repas offre non seulement une ambiance merveilleuse pour les aventures culinaires, mais elle est également reliée à la terrasse pour profiter pleinement de l'extérieur.

Des armoires sur mesure dans le vestiaire, le débarras et la chambre à coucher offrent un espace de rangement intelligent, tandis que la salle de bains équipée d'une baignoire, d'une douche, de toilettes et d'un double lavabo offre une oasis de calme pour se détendre après une longue journée.

Il y a deux grandes chambres à coucher, dont l'une est équipée d'une salle de bains annexe supplémentaire.

L'appartement est baigné de lumière naturelle et offre la possibilité de créer un ameublement contemporain dans le cadre d'un budget limité afin qu'il soit prêt à être occupé immédiatement.

En outre, un garage box très spacieux offre de la place pour 2 voitures (se garant l'une derrière l'autre) et un grand débarras, parfait pour un stockage supplémentaire de vélos, disponible au prix de vente de €45.000.

Contactez-nous rapidement pour un rendez-vous et découvrez cette propriété unique en bordure de ville !

## Caractéristiques

# Appartement

**€ 489.000**

Hanswijkstraat 37, 2800 Mechelen

2 221 m²

## GÉNÉRAL

Adresse:	Hanswijkstraat 37 2800 Mechelen
Prix:	€ 489.000
Surface habitable:	221 m²
Nombre de chambres:	2
Nombre de salles de bain:	1
Nombre de garages:	1
Année de construction:	1980
Année de rénovation:	2005
Revenu cadastral (indexé):	2290
Revenu cadastral:	€2255

## DISPOSITION

Hall D'entrée:	2.74 m²
Hal:	40.07 m²
Living:	64.47 m²
Cuisine:	19 m²
Terrasse:	70.6 m²
Salle De Bains 1:	9.1 m²
Toilette 1:	1.8 m²
Chambre À Coucher 1:	16.2 m²
Chambre À Coucher 2:	19.44 m²
Salle De Bains 2:	3.04 m²
Débarras:	3.44 m²
:	1.63 m²
Buanderie:	3.59 m²

## CONFORT

Chauffage:	Individuel
Cuisine:	Entièrement équipée
vitrage:	Double

## EPC

EPC:	140 kWh/m²
Niveau EPC:	B
Code unique EPC:	0003159896-RES-1

## INFORMATION ADDITIONNELLE

Destination de planification urbaine:	Zone d'habitat d'intérêt culturel, historique et/ou esthétique
Permis d'urbanisme:	Pas applicable
Assignation et demande de récupération:	Pas applicable
Droit de préemption:	Oui
Permis de lotissement:	Non
Zone sensible aux inondations:	Pas situé dans une zone sujette aux inondations