

## 2 MAISONS DE RAPPORT A TRANSFORMER DANS DES APPARTEMENTS

**€ 1.295.000**

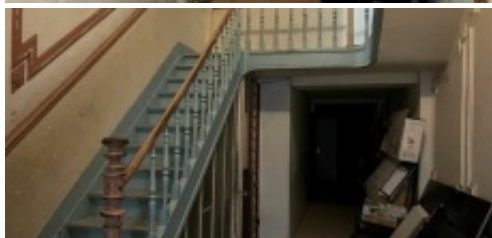
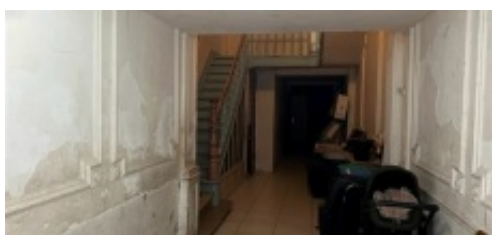
Rue De Wautier 88-90, 1020 Brussel



20



920 m<sup>2</sup>



Deux maisons de rapport situées côte à côte dans un endroit stratégique à Laeken. Actuellement, les deux propriétés sont divisées en 20 petites unités et toutes sont louées. Le nombre d'unités n'est pas conforme à l'urbanisme. Le bâtiment au n°88 a une superficie de +/- 650m<sup>2</sup> y compris la maison arrière. En 2019, un permis a été déposé (classé sans suite) pour adapter la propriété en 5 appartements. Le bâtiment au n°90 a une superficie de +/- 270m<sup>2</sup> et un permis a déjà été obtenu pour celui-ci pour une transformation en 3 appartements. Le projet total de +/- 920m<sup>2</sup> offre de nombreuses possibilités de transformations et d'adaptations. Bonne situation, proche des transports en commun, des routes d'accès et des commerces.

### Caractéristiques

#### GÉNÉRAL

Adresse:	Rue De Wautier 88-90 1020 Brussel
Prix:	€ 1.295.000
Surface habitable:	920 m <sup>2</sup>
Nombre de chambres:	20
Nombre de salles de bain:	20
Revenu cadastral:	€2367
Disponibilité:	Obligation locative à respecter

#### CONFORT

Chauffage:	Individuel
Cuisine:	Armoires seulement
vitrage:	Double
Cadre de fenêtre:	Pvc et Bois

#### EPC

EPC:	297 kWh/m <sup>2</sup>
Niveau EPC:	F

**2 MAISONS DE RAPPORT A TRANSFORMER  
 DANS DES APPARTEMENTS**

**€ 1.295.000**

Rue De Wautier 88-90, 1020 Brussel



20



920 m<sup>2</sup>

INFORMATION ADDITIONNELLE

Destination de planification urbaine:	Demandée
Permis d'urbanisme:	Oui
Assignation et demande de récupération:	Pas applicable
Droit de préemption:	Demandé(e)
Permis de lotissement:	Non
Zone sensible aux inondations:	Pas encore demandé