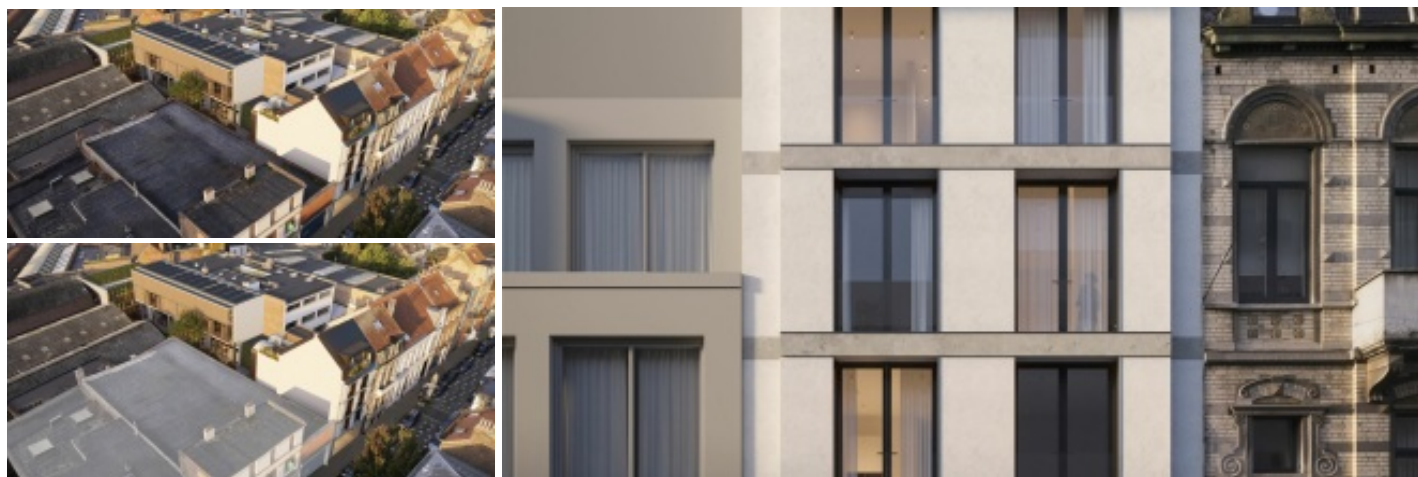


**UNITES COMMERCIALS CASCO ET  
 MODULAIRES**

**€ 597.000**

Ulenstraat 82, 1080 Sint-jans-  
 molenbeek



Unités commerciales casco et modulaires uniques hyper bien localisé, situées dans le jardin interne et tranquille d'un joyau architectural qui sera construit dans le quartier Maritime à Bruxelles.  
 Le projet est précurseur en matière d'écologie et sera construit avec toutes les nouvelles technologies telles que pompe à chaleur air-eau, panneaux solaires, domotique, système de ventilation D, ...  
 Il y a un total de 3 unités différentes disponibles :  
 Rez-de-chaussée : 45m<sup>2</sup> à € 119,000  
 1er étage : 115m<sup>2</sup> à € 239,000  
 2ème étage : 115m<sup>2</sup> à € 239.000  
 Actuellement proposé dans son intégralité pour une superficie totale de 275m<sup>2</sup> au prix total de € 597.000  
 ces unités offrent actuellement encore toutes les possibilités en matière d'aménagement, de finition et d'exécution et constituent donc une occasion unique de promouvoir et de développer votre entreprise de la meilleure façon possible.  
 La finition complète peut être assurée par le promoteur en concertation avec les exigences de l'acheteur (non inclus dans le prix).  
 Si vous êtes à la recherche d'un endroit où travailler en toute tranquillité, mais avec la visibilité nécessaire et à proximité de toutes les voies d'accès possibles, du centre ville et des transports publics, c'est le projet idéal pour vous !

**Caractéristiques**

**GÉNÉRAL**

|                   |   |
|-------------------|---|
| Adresse:          | Ulenstraat 82<br>1080 Sint-jans-molenbeek |
| Prix:             | € 597.000                                 |
| Revenu cadastral: | €0  |

## UNITES COMMERCIALS CASCO ET MODULAIRES

**€ 597.000**

Ulenstraat 82, 1080 Sint-jans-  
 molenbeek

### CONFORT

|                   |             |
|-------------------|-------------|
| Chauffage:        | Individuel  |
| Cuisine:          | Pas présent |
| vitrage:          | Double      |
| Cadre de fenêtre: | Alu         |

### INFORMATION ADDITIONNELLE

|   |                    |
|---|--------------------|
| Destination de planification urbaine:   | Demandée           |
| Permis d'urbanisme:                     | Demandé(e)         |
| Assignation et demande de récupération: | Demandé(e)         |
| Droit de préemption:                    | Demandé(e)         |
| Permis de lotissement:                  | Demandé(e)         |
| Zone sensible aux inondations:          | Pas encore demandé |